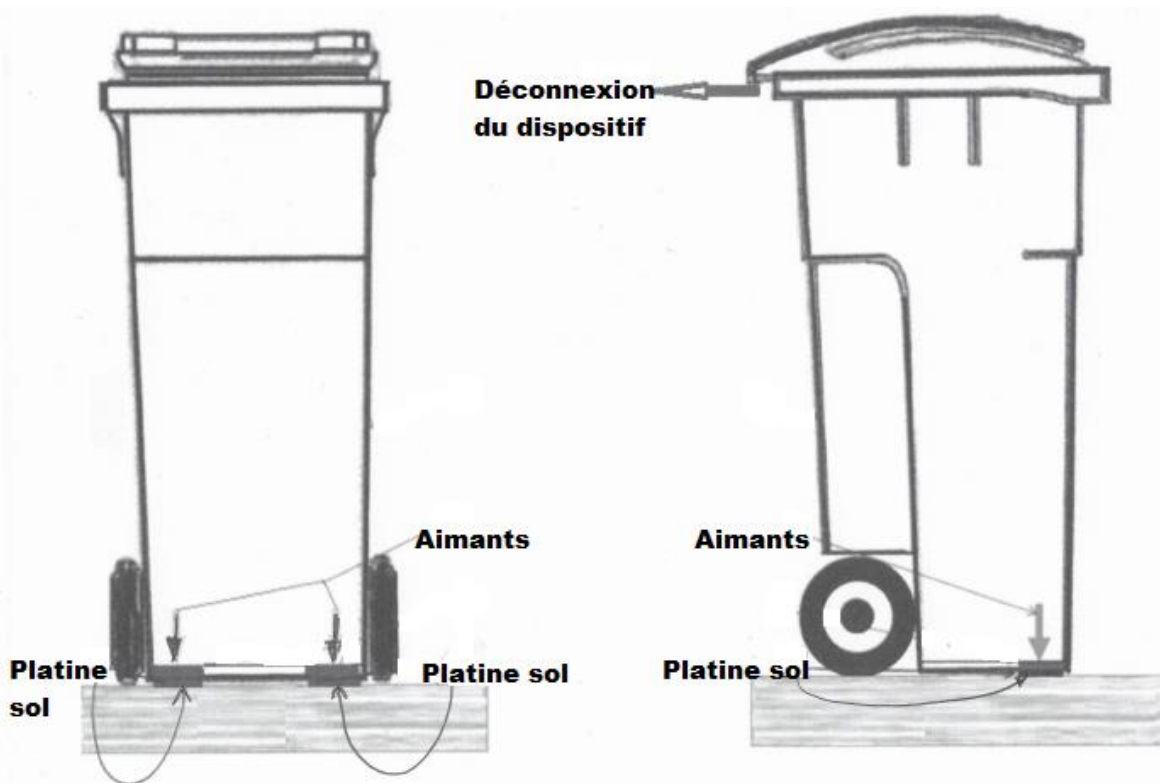


MAGNET!BAC

Notice de Montage



MagnetBac transforme tout type bac poubelle deux roues en y ajoutant un dispositif d'ancrage magnétique préservant ainsi le bac poubelle de tout basculement et par conséquent de dispersion de débris dans l'environnement.

Ce dispositif permet un ancrage des bacs sur le domaine public. Il Garantit un maintien en position verticale en résistant aux intempéries (vent tempêtes) mais également aux tentatives de basculement par les animaux par exemple.

Une fois la collecte réalisée, le bac est rangé à son emplacement privé, il ne reste alors sur le domaine public que la platine métallique. Cette dernière très discrète ne représente aucun risque pour les piétons et usagers des voies publiques.



Composition du Kit

1. Enveloppe aimant
2. Aimant
3. Rotule d'adaptation
4. Ecrou en puit
5. Rondelle
6. Vis m5
7. Platine métallique
8. Guide platine sol
9. Vis
10. Cheville

Le kit comprend 2 unités de chaque élément.



Outillage

- Visseuse
- Perceuse percussion
- Feutre
- Foret béton diamètre 6mm
- Foret métal diamètre 10mm
- 1 marteau



1 retournez votre poubelle (fond en haut) placez le guide platine sol 8 et tracez son emplacement et son centre à l'aide d'un feutre



2 Puis percez au diamètre 10mm



3 placez l'écrou en puit 4 dans le perçage réalisé.

4 Assemblez les pièces 1,2,3,5, et 6 suivant le montage ci-contre

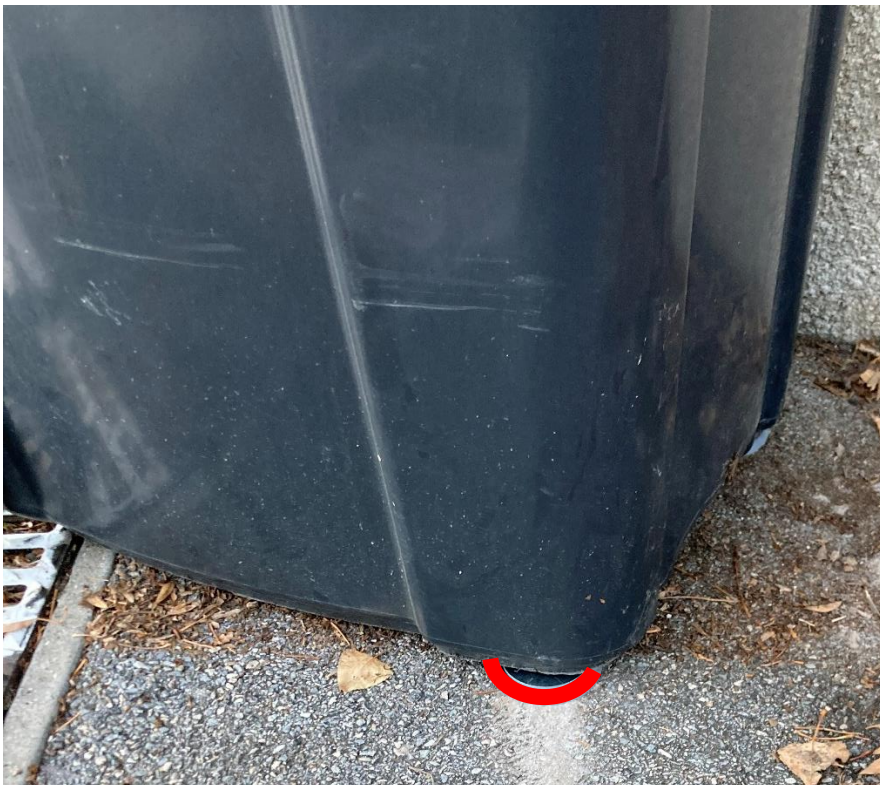
Ajustez et vissez.
L'aimant doit être parallèle et aligné à la jupe de fond de bac

5 Répétez les étapes 1,2,3 et 4 sur l'autre côté de la poubelle





6 Aimantez les platines sol à l'aimant posé



7 Remettez la poubelle fond en bas

8 Placez là à son emplacement de pré collecte et tracez un repère pour implanter la platine au sol.



8 Percez chevillez et vissez les platines dans leur guide 8 au sol.



9 Il ne vous reste plus qu'à arrimer votre bac poubelle.